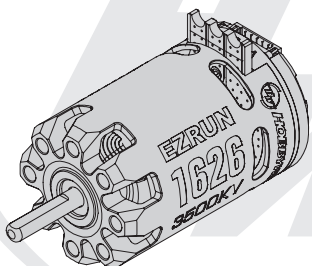




感谢您购买本产品！无刷动力系统功率强大，错误的使用可能造成人身伤害和设备损坏。在使用设备前，请务必仔细阅读本说明书，并严格遵守规定的操作程序。我们不承担因使用本产品而引起的任何责任，包括但不限于对附带损失或间接损失的赔偿责任；同时，我们不承担因擅自对产品进行修改所引起的任何责任。我们有权在不经通知的情况下变更产品设计、外观、性能及使用要求。

EZRUN

车用有感无刷电机
使用说明书
EZRUN 1626SD



20221026

01 注意事项

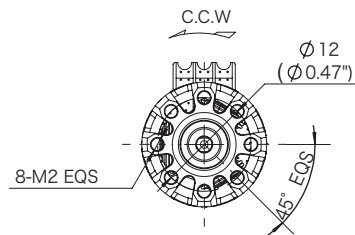
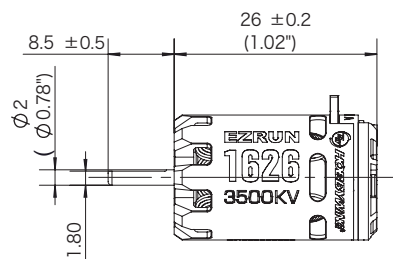
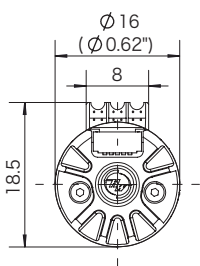
- 使用此电机前，请认真查看各动力设备以及车架说明书，确保动力搭配合理，避免因错误的动力搭配导致电机超载而损坏。
- 请务必仔细连接好各部件，若连接不良，遥控模型车可能无法正常控制，或出现部件损坏等其他不可预知的情况。
- 请勿在无负载情况下高速运转电机，可能会造成损坏。
- 勿使电机外壳温度超过100摄氏度（212华氏度），高温可能导致转子退磁并最终对电机造成不可恢复的损坏。

02 产品特点

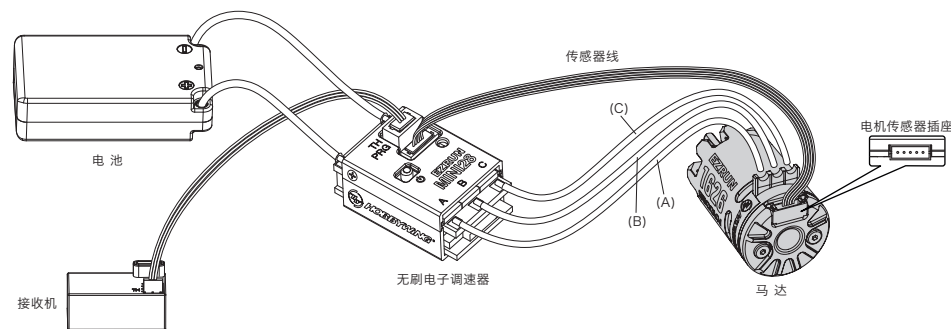
- 1/28 mini车（蚁车）专用电机，与好盈EZRUN MINI28电调搭配使用，具备完美的兼容性，同时提供更出色的操控性能和更细腻的操作手感。
- 电机前后端采用大开口设计，为电机提供更好的散热效果。
- 内置高精度霍尔传感器，搭配经精密动平衡处理的高精度转子，以确保电机具有超好的线性。
- 出线PCB使用4层板，ABC出线位置打过孔加强。防止多次焊接焊点脱落。

03 规格

型号	KV值	适用锂电节数	空载电流	外径/长度	轴径/外露轴长	轴承规格(mm)	电机极数	重量	主要应用
EZRUN-1626SD-3500KV	3500KV		0.4A						
EZRUN-1626SD-5000KV	5000KV	2S	0.5A	φ=16mm (0.63in) L=26mm (1.02in)	φ=2.0mm (0.08in) L=8.5mm (0.33in)	D5*D2*T2.5	2	18g	1/28 Mini车
EZRUN-1626SD-6500KV	6500KV		0.6A						



04 安装和连接



1. 安装电机

该电机安装螺丝规格为8个M2螺丝孔，电机螺丝孔可锁入深度为2.5mm，安装电机到车上前，请根据电机安装座厚度仔细确认所配螺丝规格是否合适，以免过长而损坏电机。

2. 电机连接

- 电机与电调相连时，请注意所标识的A B C三相位置，确保电调和电机三相对应相连。否则无法正常运行，甚至损坏电调电机。即：电调A与电机A相匹配，电调B与电机B相匹配，电调C与电机C相匹配。
- 将感应线与电调电机连接起来。

3. 检查

开启电调电源前，请再次仔细检查电机安装可靠性及所有连线的正确性。

05 齿比选择

齿比的合理选择非常重要，不合适的齿比可能会给您带来重大损失。请遵守以下要点来正确选择齿比！

1. 电机的工作温度

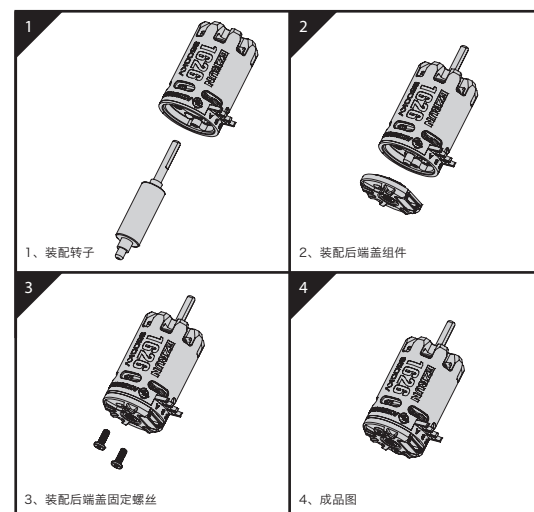
电机在工作时，电机外壳最高温度应低于100摄氏度（212华氏度），温度过高时，将会使电机转子磁性减弱，且线圈可能出现局部烧熔短路现象，产生大电流而损坏电调。选择合适的齿比可以有效防止电机过热。

2. 齿比选择原则

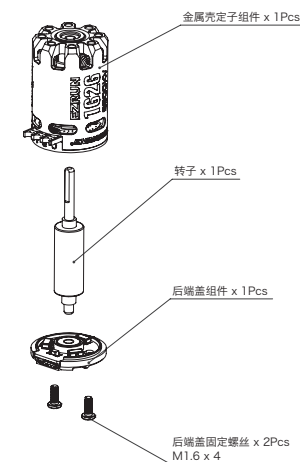
为防止电机过热引发潜在危险而导致电调和电机损坏，请从一个最少齿数的电机小齿进行齿比配置，并随时检查电机温度，这是唯一能确保电机不过热的方法。车子在行驶途中，如果电机及电调温度一直处于稳定的低温范围内，您可以试着使用齿数较多的小齿，并密切监测电机温度，以确定更改后的齿比是否适合您的模型车、当地气候及场地条件（请注意气候及赛道条件不是恒定不变的，而是经常会发生变化，所以频繁地监测电调及电机的温度是一项重要的日常操作，它可以确保您的电子设备长期稳定地工作）。

06 装配说明

为了使电机寿命更长、效率更高，建议定期检查轴承并清理电机内部的污垢，具体时间取决于您使用电机的频次和场地环境情况。安装时，请遵循以下装配图的步骤；拆卸时，按相反步骤执行。



零件清单



金属壳定子组件 x 1Pcs

转子 x 1Pcs

后盖组件 x 1Pcs

后盖固定螺丝 x 2Pcs
M1.6 x 4